



# Dotazione

Uno dei punti di forza dell'azienda è il proprio parco macchine ed attrezzature, specifico per la realizzazione delle opere infrastrutturali. L'azienda negli ultimi anni, ha rinnovato gran parte del parco macchine, così da renderlo conforme alla classe di inquinamento EURO 6 per i mezzi viaggianti su strada, e TIER IV per le attrezzature di cantiere.

Nelle pagine qui presenti vengono elencati i principali e più significativi mezzi e attrezzature di proprietà dell'azienda.

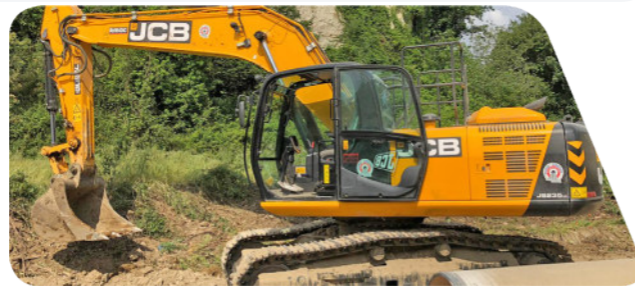
## Autocarri



- | Qtà | Tipo di attrezzatura |
|-----|----------------------|
| 3   | Bilici Man/Iveco     |
| 2   | Man 480              |
| 4   | Autocarro Iveco 410  |
| 3   | Autocarro Iveco 190  |
| 1   | Autocarro Iveco 100  |

## Escavatori

- | Qtà | Tipo di attrezzatura | Qtà | Tipo di attrezzatura |
|-----|----------------------|-----|----------------------|
| 1   | Escavatore E 305     | 1   | Escavatore E145      |
| 1   | Escavatore E 245     | 1   | Escavatore C90       |
| 2   | Escavatore E 235     | 1   | Escavatore K88       |
| 1   | Escavatore E 215     | 1   | Escavatore C60       |
| 1   | Escavatore K 210     | 4   | Miniescavatore K17A  |
| 1   | Escavatore E 170     |     |                      |
| 1   | Escavatore E 135     |     |                      |



## Pale Cingolate



- | Qtà | Tipo di attrezzatura |
|-----|----------------------|
| 1   | Pala Cat 963         |
| 1   | Pala FL10            |
| 1   | Pala FL5             |
| 1   | Pala 953 Cat         |

## Pale Gommate



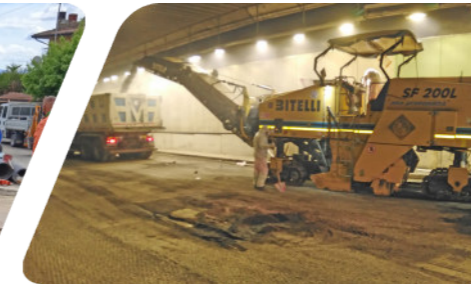
- | Qtà | Tipo di attrezzatura    |
|-----|-------------------------|
| 1   | Palone W170             |
| 1   | Terna New Holland B110A |
| 1   | Terna JCB 3CX           |
| 2   | Minipala 1CX            |
| 1   | Minipala Case 370       |
| 1   | Minipala Case 340       |
| 1   | Minipala TL230          |

## Betoniere

- | Qtà | Tipo di attrezzatura |
|-----|----------------------|
| 1   | Betonpompa Astra     |
| 1   | Betoniera Cifa       |
| 4   | Autobetoniera Terex  |



## Pavimentazione Stradale



- | Qtà | Tipo di attrezzatura |
|-----|----------------------|
| 1   | Fresa Bitelli SF2000 |
| 1   | Finitrice BB642      |
| 1   | Rullo Bomag          |
| 1   | Rullo Dyapac         |
| 1   | Rullo JCB            |

## Sollevamento

- | Qtà | Tipo di attrezzatura  |
|-----|-----------------------|
| 1   | Merlo                 |
| 1   | Gru Grove 30 ton.     |
| 1   | Gru Locatelli 20 ton. |



## Perforazioni



- | Qtà | Tipo di attrezzatura   |
|-----|------------------------|
| 1   | Perforatrice Geax DT50 |